

勝特力材料 886-3-5773766  
勝特力电子(上海) 86-21-34970699  
勝特力电子(深圳) 86-755-83298787  
[Http://www.100y.com.tw](http://www.100y.com.tw)

# SMH插头

颜色型号相同即可对插或对接

大电流工业插头



组装  
简易

多款  
可选

低电阻  
链接

自防护  
设计



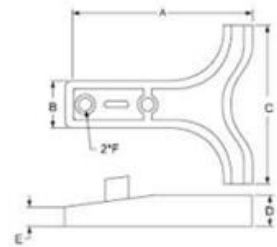
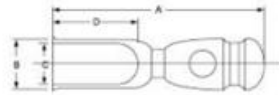
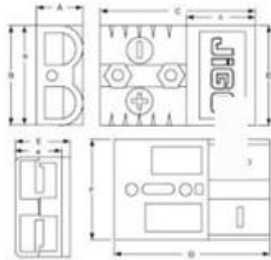
只要颜色型号一致就可  
以对接



颜色不同 接口不同

## 产品参数

Product parameter



额定电流 (安培)	175A	350A
额定电压 (伏特)	600V	600V
连接线径尺寸	04~1/0AWG 21.1~53.5平方	1/0AWG~3/0AWG
接触材料	铜、镀银	铜、镀银
绝缘材料	PC	PC
防火等级	UL94 V-0	UL94 V-0
寿命		
空载寿命 (连接/断开次)	10000次	10000次

a.空载状态（连接/断开次）	10000次	10000次
b.负载状态（热插拔250&120V）	75A	100A
接触电阻（微欧）	<95	<50
绝缘电阻	5000MΩ	5000MΩ
平均插拔力（牛顿）	150N	110N
端子保持力	500N Min	500N Min
环境温度	-20°C ~ +75°C	-20°C ~ +75°C

## 尺寸展示



50A-600V



175A-600V



350A-600V



高: 28mm

宽: 70mm

长: 107mm

## 细节展示

Detail display



连接器接口



清晰LOGO

紫铜镀银端子



## 导电性能优良

外壳采用PCUL94V0阻燃材料，不锈钢弹片设计  
端子采用紫铜镀银材料，导电性能更优良

